

HOJA DE RUTA HACIA LA IGUALDAD POR QUÉ LA DESIGUALDAD ES IMPORTANTE PARA LOS INVERSORES



Esta hoja de ruta presenta un marco de actuación que ayuda a los inversores a identificar y evaluar las acciones de las empresas que pueden afectar a la igualdad, o a la distribución equitativa de la renta, la riqueza y el bienestar.

IMPACTO:

La desigualdad plantea riesgos sistémicos para el mercado y riesgos en el seno de las empresas

Puede poner en peligro la inversión de la empresa en capital humano

Puede debilitar la «licencia social» de la empresa para operar

Puede amenazar la estabilidad del mercado, la solidez del crecimiento y la cohesión social

VISIÓN INTEGRAL:

Las empresas pueden reducir la desigualdad mediante una amplia gama de prácticas corporativas

Representación de género y diferencias salariales entre directivos y miembros del consejo de administración

Normas y condiciones laborales, tanto en la propia empresa como en la cadena de suministro

Medidas contra el soborno y la corrupción, prácticas fiscales y asignación del capital

VENTAJAS DE LA DISCRIMINACIÓN POSITIVA

La igualdad favorece a las empresas

+53%

Aumento del ROE* en empresas que tienen al menos tres consejeras

+6%

Incremento del margen de beneficios netos en empresas con un 30% de mujeres en puestos directivos

+9

puntos porcentuales Aumento del EBIT* en empresas con una diversidad en sus equipos directivos superior a la media

+19

puntos porcentuales Mayor innovación en empresas con una diversidad superior a la media en los equipos directivos

NUESTRO OBJETIVO:

Consolidación de la igualdad en las empresas en las que invertimos

PRÁCTICAS DE LA EMPRESA

Sólidas prácticas comerciales, de contratación, de cadena de suministro y medioambientales

Prácticas que favorecen el trabajo digno, la movilidad social, productos accesibles y asequibles, y una «transición justa»

NUESTROS ENFOQUES DE INVERSIÓN

Introducción de nuevos indicadores sociales en nuestro modelo ESG*

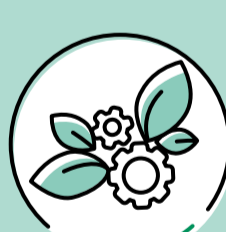
Atención tanto a las causas como a los síntomas de desigualdad a través del voto en cuestiones relacionadas con la igualdad (composición del consejo, remuneración de los directivos)

NUESTRA ESTRATEGIA:

Incorporación de la igualdad a nuestros procesos de inversión



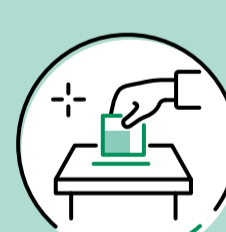
Desarrollo de nuevas estrategias de inversión relacionadas con la igualdad y las temáticas sociales y consolidación de las ya existentes



Análisis exhaustivo de los marcos normativos y sus aplicaciones; mejora de nuestro enfoque sobre la adhesión a estos marcos en nuestro proceso de inversión



Selección de títulos por parte de gestores multiestrategia y expertos en sostenibilidad como fuente de información



Actuación continua en materia de desigualdad a través del voto delegado en cuestiones como la composición del consejo y a remuneración de directivos

OPORTUNIDADES DE INVERSIÓN RELACIONADAS CON LA IGUALDAD

Estrategia de inversión en crecimiento inclusivo

Estrategia de inversión en bonos sociales

MÁS INFORMACIÓN SOBRE NUESTRA HOJA E RUTA HACIA LA IGUALDAD EN NUESTRA WEB

*ROE: rentabilidad sobre el patrimonio; EBIT: beneficios antes de intereses e impuestos; ESG: cuestiones medioambientales, sociales y de buen gobierno. Fuente: Instituto Peterson, Catalyst, análisis BCG, 2020.

BNP PARIBAS ASSET MANAGEMENT Europe, en adelante, «la sociedad gestora de inversiones», es una sociedad por acciones simplificada con domicilio social sito en 1 Boulevard Haussmann 75009 París, Francia, inscrita en el Registro Mercantil de París con el número 319 378 832 y registrada ante la «Autorité des marchés financiers» con el número GP 96002. El presente documento ha sido elaborado y publicado por la sociedad gestora de inversiones. Este material se elabora únicamente con fines informativos y no constituye: 1. Una oferta de venta o una invitación de compra, y no debe tenerse en cuenta o constituir, en ningún caso, la base de ningún tipo de contrato o compromiso. 2. Una recomendación de inversión. Las opiniones recogidas en este documento constituyen el criterio que la sociedad gestora adoptó en ese momento y podrán variar sin previo aviso. La sociedad de gestión de carteras no tiene obligación de actualizarlas o modificarlas. Recomendamos a los inversores que consulten a sus propios asesores jurídicos y fiscales para obtener asesoramiento en relación con aspectos de índole jurídica, contable, domiciliaria o fiscal antes de invertir en los instrumentos financieros para tomar una decisión independiente sobre la idoneidad y consecuencias de invertir en ellos, si se permite. Debe saber que los distintos tipos de inversiones, si se incluyen en este documento, entrañan distintos grados de riesgo, por lo que no puede garantizarse que una determinada inversión será adecuada, conveniente o rentable para la cartera de un inversor. Dado que existen riesgos económicos y de mercado, no se puede ofrecer la garantía de que los instrumentos financieros alcanzarán sus objetivos de inversión. Las rentabilidades podrían verse afectadas, entre otras cosas, por las estrategias u objetivos de inversión establecidos para dichos instrumentos y por circunstancias económicas y bursátiles relevantes, incluidos los tipos de interés y las condiciones generales y particulares del mercado. Las distintas estrategias aplicadas a los instrumentos financieros pueden incidir de forma significativa en los resultados mostrados en este documento. La documentación concernida por el presente aviso está disponible en www.bnpparibas-am.com.