

Documentation à caractère promotionnel

BNP PARIBAS ASSET MANAGEMENT UN EXPERT EN GESTION SOLIDAIRE



Donnez du sens à vos investissements en finançant le développement d'entreprises sociales engagées dans des projets à forte utilité sociale ou environnementale.



BNP PARIBAS
ASSET MANAGEMENT

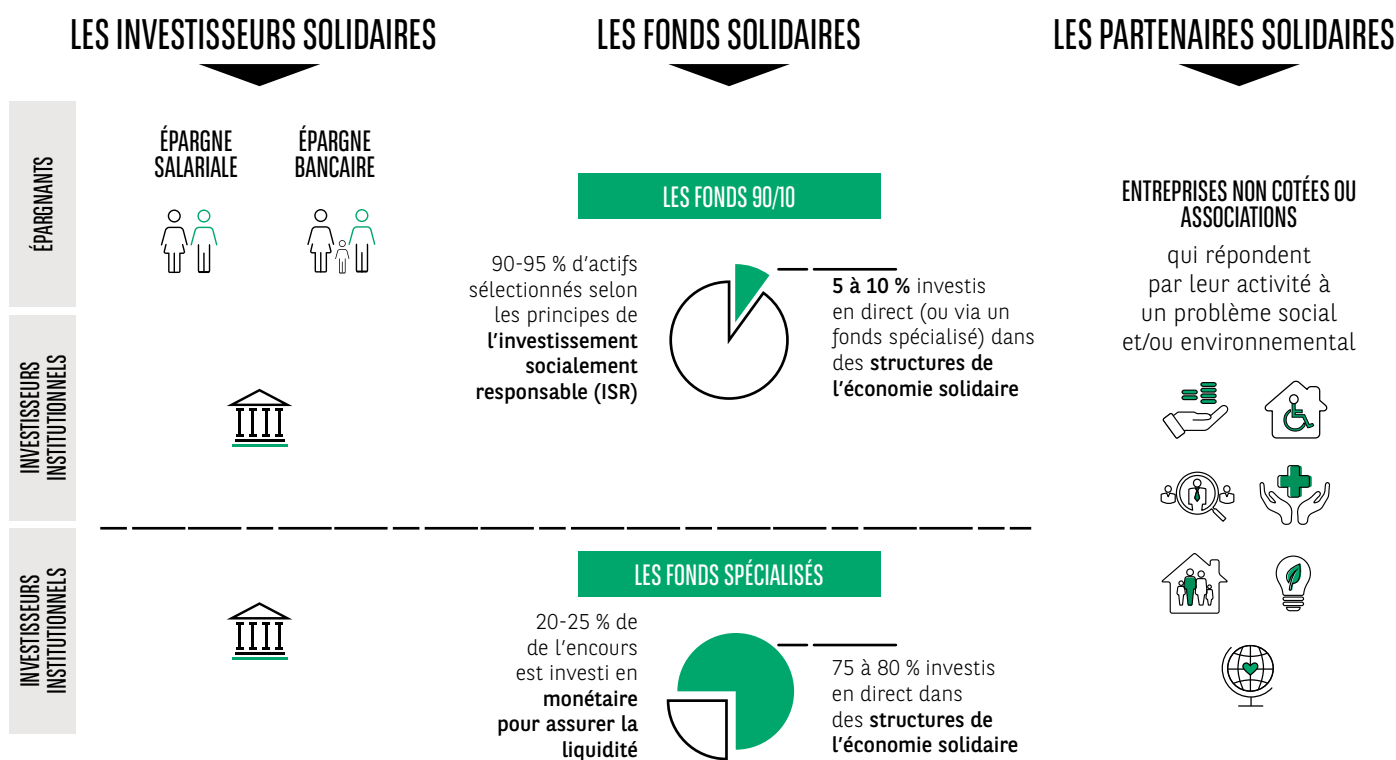
L'asset manager
d'un monde
qui change

L'INVESTISSEMENT SOLIDAIRE

L'investissement solidaire concerne des entreprises ou associations non cotées qui ont pour objectif de répondre à un problème social (lutte contre l'exclusion, mal logement, ...) et/ou environnemental par le développement de produits ou services innovants. Épargnants et investisseurs institutionnels financent des solutions concrètes aux défis sociaux et environnementaux à travers des fonds 90/10 ou des fonds spécialisés.

L'INVESTISSEMENT SOLIDAIRE : À NE PAS CONFONDRE AVEC L'INVESTISSEMENT SOCIALEMENT RESPONSABLE

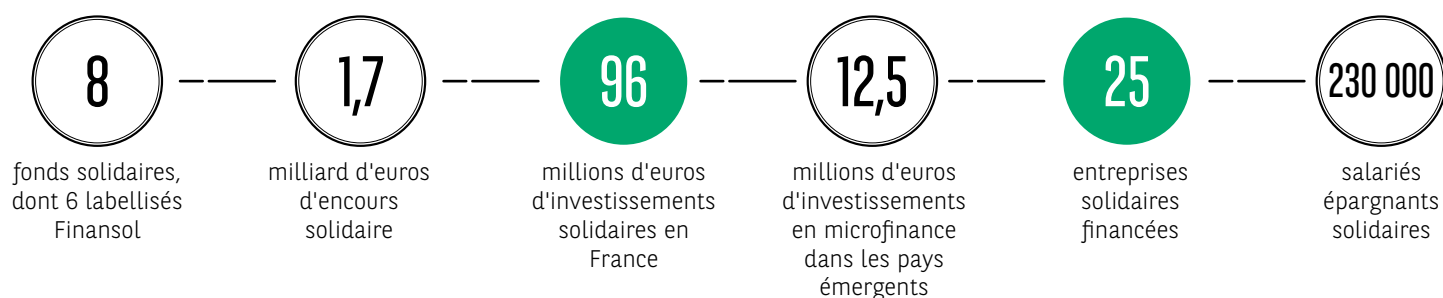
L'ISR s'applique aux titres cotés en Bourse émis par des entreprises ou des Etats. Il consiste à mener une analyse extra-financière basée sur des critères environnementaux, sociaux et gouvernance (ESG) en plus de l'analyse financière lors du processus de sélection des investissements.



EN BREF : LA GESTION SOLIDAIRE CHEZ BNP PARIBAS ASSET MANAGEMENT

BNP Paribas Asset Management développe et gère des fonds d'épargne solidaire depuis plus de 15 ans. À fin 2018, ce sont 96 millions d'euros investis dans 25 entreprises ou associations avec lesquelles nous établissons une relation de confiance et de proximité dans la durée.

Notre équipe d'analystes experts dédiée aux investissements solidaires, assure la prospection, l'analyse et le suivi des structures financées. Grâce à un processus d'investissement structuré, elle garantit la qualité de nos investissements solidaires tant sur le plan de l'impact social que du modèle économique.



Source : BNPP AM et BNPP ERE, chiffres au 31/12/2018

Les investissements réalisés dans les fonds sont soumis aux fluctuations du marché et aux risques inhérents aux investissements en valeurs mobilières. La valeur des investissements et les revenus qu'ils génèrent peuvent enregistrer des hausses comme des baisses et il se peut que les investisseurs ne récupèrent pas l'intégralité de leur placement. Les fonds décrits présentent un risque de perte en capital.

UN PROCESSUS D'INVESTISSEMENT ADAPTÉ AU SOLIDAIRE



1. PROSPECTION

L'équipe d'analystes investissements solidaires de BNPP AM **rencontre plus de 30 acteurs par an** pour :

- Faire connaître les fonds solidaires, nouvel outil de financement encore peu connu des acteurs de l'économie solidaire,
- Identifier des nouvelles opportunités d'investissement.

Dans ce cadre, BNPP AM travaille en étroite collaboration avec le réseau de la banque de détail, notamment avec les chargés d'affaires référents Entrepreneurat Social et avec l'écosystème local de l'économie solidaire (Le Mouves, Ashoka, Fédération des Entreprises d'insertion ...).

ÉQUIPE ANALYSTES
INVESTISSEMENTS
SOLIDAIRES



2. ANALYSE

Présélection : l'objectif est de s'assurer que la structure a un impact social effectif et en adéquation avec la stratégie des fonds.

- Se fait sur la base d'une méthodologie interne, reposant sur une grille d'analyse et des indicateurs spécifiques à chaque domaine d'action sociale,
- Repose sur un entretien avec le management de la structure.

Due diligence : si la structure est éligible, une analyse complète est réalisée. Elle s'appuie sur trois piliers :

- La gouvernance,
- L'activité, le modèle économique et la pérennité financière,
- Le besoin de financement exprimé.

BNPP AM a développé des outils d'analyse adaptés pour prendre en compte les spécificités des structures de l'économie solidaire.

ÉQUIPE ANALYSTES
INVESTISSEMENTS
SOLIDAIRES



3. INVESTISSEMENT

Dans le cas d'une recommandation d'investissement favorable de l'équipe dédiée, le projet est présenté au gérant de fonds en **comité d'investissement** :

- Présentation détaillée de la structure et de l'investissement proposé,
- Échanges entre le gérant et l'équipe d'analyse pour valider la viabilité financière du projet,
- Validation des modalités de l'investissement proposé : durée, outil et conditions.

Le gérant de fonds est décisionnaire final: aucun investissement ne se fait sans sa validation.

GÉRANT
DE FONDS
SOLIDAIRES



4. SUIVI

Le suivi des investissements solidaires se fait à deux niveaux :

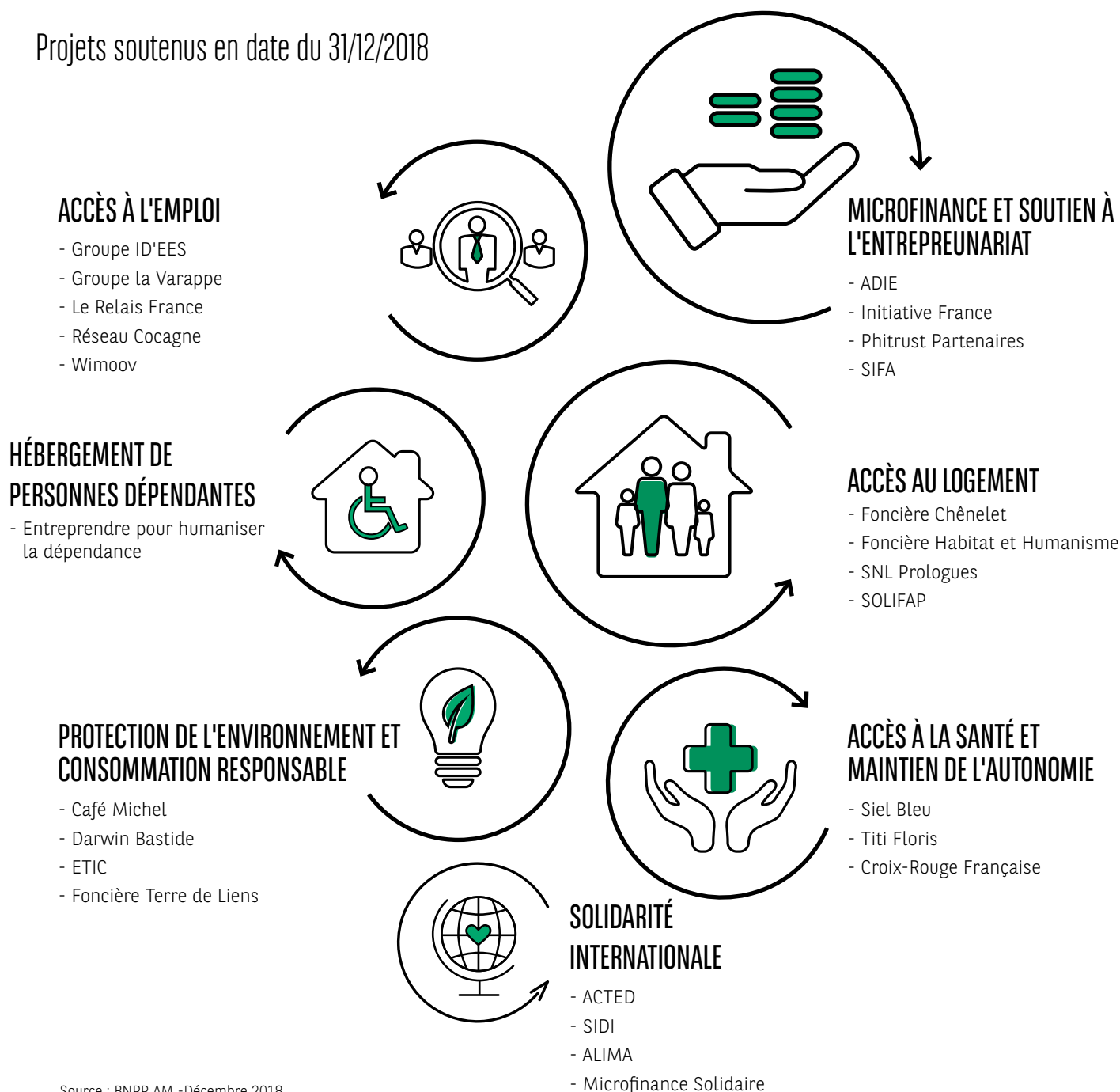
- **Suivi global des portefeuilles** : contrôle des ratios d'emprise, suivi des échéances , évaluation des besoins d'investissement à venir,
- **Suivi spécifique de chaque structure financée** : au moins **une fois par an**, rencontre avec le management de chaque structure pour assurer le suivi de leur impact social et de leur situation financière.

Nous établissons un partenariat dans la durée avec les structures financées. L'équipe d'analyse les **conseille** et les **accompagne** chaque fois que nécessaire pendant toute la durée de l'investissement. Confiance et transparence sont au cœur de la relation avec chacun de nos partenaires.

ÉQUIPE ANALYSTES
INVESTISSEMENTS
SOLIDAIRES

NOS DOMAINES D'INTERVENTION ET NOS PARTENAIRES SOLIDAIRES

Projets soutenus en date du 31/12/2018



Source : BNPP AM - Décembre 2018

MESURE D'IMPACT ET REPORTING : RENDRE COMPTE À NOS CLIENTS

Grâce à un outil de mesure de l'impact social développé en interne, nous suivons la performance sociale de nos investissements et témoignons de l'impact des projets financés auprès de nos épargnants.

SUIVI

Nous définissons avec chacun de nos partenaires des indicateurs d'impact social spécifiques à leurs domaines d'action et à leurs projets. A partir de ces indicateurs, nous revoyons annuellement l'impact social des projets dans lesquels nous investissons l'épargne de nos clients.

REPORTING

Chaque semestre, nous valorisons l'impact de nos partenaires dans un rapport de performance sociale destiné à nos clients. Un focus thématique illustre cet impact en présentant plus en détail certaines des actions menées par nos partenaires sur le territoire.

CONSULTEZ NOTRE RAPPORT DE PERFORMANCE SOCIALE



AU CŒUR DE L'ÉCOSYSTÈME SOLIDAIRE

BNP PARIBAS

BNP Paribas Asset Management, gestionnaire des fonds solidaires, travaille en étroite collaboration avec les autres entités du groupe BNP Paribas* afin de proposer une offre complète de financement et d'accompagnement répondant aux besoins des acteurs de l'économie solidaire.

BNP PARIBAS ASSET MANAGEMENT

- Pour tous les investissements liés à l'épargne salariale, E&RE **participe à la sélection** des partenaires solidaires et donne son avis quant à la pertinence du modèle social
- **Développement** et **promotion** de l'épargne solidaire auprès des entreprises et salariés
- **Co-construction** d'outils et solutions de financement (mesure d'impact, contrat à impact social...)
- **Développement** de l'épargne solidaire
- **Prospection** et **co-financement**

BNP PARIBAS EPARGNE & RETRAITE ENTREPRISES

Distribution d'épargne solidaire **collective**

GRUPE BNP PARIBAS ÉQUIPE RSE

Coordination de la stratégie **entrepreneuriat social** au sein du groupe

BNP PARIBAS BANQUE DE DÉTAIL

- **Distribution** d'épargne solidaire aux **particuliers**
- **Banque** des entreprises solidaires

*Les acteurs de l'écosystème BNP Paribas sont présentés en détail à la dernière page de ce document

CARTE D'IDENTITÉ DES STRUCTURES FINANCIÉES

- **PRÉREQUIS** : activité à fort impact social
- **DOMAINE D'ACTION SOCIALE** : tous (priorité pour l'insertion sous toutes ses formes - voir au dos)
- **STATUT JURIDIQUE** : tous (associations, coopératives, sociétés commerciales...)
- **ZONE GÉOGRAPHIQUE** : en France prioritairement
- **BESOIN** : changement d'échelle
- **TAILLE** : seuil minimum d'investissement de 300 k€

NOS OUTILS DE FINANCEMENT

Nos outils de financement sont nombreux, pour s'adapter aux besoins spécifiques des structures de l'économie sociale et solidaire

FONDS PROPRES	QUASI FONDS PROPRES	DETTE
Souscription au capital de l'entreprise	• Titres associatifs • Titres participatifs	• Billets à ordre • Obligations et obligations convertibles
<p>▼</p> <p>dans la limite de 10 % du capital post augmentation</p>	<p>▼</p> <p>dans la limite de 25 % de l'émission</p>	<p>▼</p> <p>Within the limit of 25% of its total indebtedness Maximum duration of 5 years</p>

BNP PARIBAS EPARGNE & RETRAITE ENTREPRISES

Depuis 15 ans, BNP Paribas E&RE est engagé dans l'épargne salariale solidaire. Son rôle est de **promouvoir et distribuer les fonds solidaires** auprès de ses clients entreprises et d'animer le réseau des partenaires solidaires en valorisant leurs actions auprès des salariés (événements, site internet, brochures, ...). E&RE **participe à l'évaluation de l'impact social** des structures financées et donne son avis quant à leur pertinence par rapport à la stratégie d'investissement.

- Plus de 8 000 entreprises proposent des fonds d'épargne solidaire
- 1,7 Md EUR d'encours solidaire

Source : BNP Paribas E&RE - Décembre 2018

GROUPE BNP PARIBAS ÉQUIPE RSE

Le soutien à l'Entrepreneuriat Social est porté au niveau du Groupe par la Direction de l'Engagement, grâce à une **équipe dédiée** de 5 personnes. Elle accompagne et coordonne les initiatives des différents métiers du Groupe, en France et à l'international, et **développe des produits et services innovants** : mesure d'impact social, contrat à impact social, impact investing, ...

- Près de 1,6 Md EUR de soutien global aux entreprises sociales (ES) - dont 300 M EUR aux institutions de microfinance (IMF)
- 2 033 clients/partenaires ES dans 7 pays et 38 IMF dans 17 pays

Source : BNP Paribas - Groupe RSE - Décembre 2018

BNP PARIBAS BANQUE DE DÉTAIL

La banque de détail BNP Paribas développe depuis 2013 un dispositif d'accompagnement dédié, avec un réseau en France de plus de 100 référents **Entrepreneuriat Social** - chargés d'affaire ou experts crédits formés aux spécificités du secteur - et une politique spécifique de crédit qui prend en compte les particularités des modèles économiques dans l'analyse financière des dossiers des structures de l'économie solidaire.

La banque a également noué des partenariats avec des **acteurs clés de l'écosystème** : incubateurs (La Ruche, Sense Cube...), financeurs (France Active, Alter Equity...) et réseaux (Ashoka, le Mouves) pour accompagner les entreprises sociales à chaque étape de leur cycle de vie.

- 1 400 entreprises sociales accompagnées par BDDF
- 100 chargés d'affaires référents
- 700 M EUR d'encours de crédit

Source : BNP Paribas BDDF - RSE - Décembre 2018

BNP PARIBAS ASSET MANAGEMENT France est une société de gestion de portefeuille agréée par l'Autorité des marchés financiers sous le n° GP96002, constituée sous forme de société par actions simplifiée, ayant son siège social au 1, boulevard Haussmann 75009 Paris, France, RCS Paris 319 378 832, et son site web : www.bnpparibas-am.com.

Le présent document a été rédigé et est publié par la société de gestion de portefeuille.

Ce contenu vous est communiqué à titre purement informatif et ne constitue :

1. ni une offre de vente, ni une sollicitation d'achat, et ne doit en aucun cas servir de base ou être pris en compte pour quelque contrat ou engagement que ce soit ;
2. ni un conseil d'investissement.

Le présent document réfère à un ou plusieurs instruments financiers agréés et réglementés dans leur juridiction de constitution.

Aucune action n'a été entreprise qui permettrait l'offre publique de souscription des instruments financiers dans toute autre juridiction, excepté suivant les indications de la version la plus récente du prospectus et du document d'information clé pour l'investisseur (DIC) des instruments financiers, où une telle action serait requise, en particulier, aux États-Unis, pour les ressortissants américains (ce terme est défini par le règlement S du United States Securities Act de 1933). Avant de souscrire dans un pays dans lequel les instruments financiers sont enregistrés, les investisseurs devraient vérifier les contraintes ou restrictions légales potentielles relatives à la souscription, l'achat, la possession ou la vente des instruments financiers en question. Il est conseillé aux investisseurs qui envisagent de souscrire des instruments financiers de lire attentivement la version la plus récente du prospectus et du document d'information clé pour l'investisseur (DIC) et de consulter les rapports financiers les plus récents des instruments financiers en question. Cette documentation est disponible sur le site web. Les opinions exprimées dans le présent document constituent le jugement de la société de gestion de portefeuille au moment indiqué et sont susceptibles d'être modifiées sans préavis. La société de gestion de portefeuille n'est nullement obligée de les tenir à jour ou de les modifier. Il est recommandé aux investisseurs de consulter leurs propres conseillers juridiques et fiscaux en fonction des considérations légales, fiscales, domiciliaires et comptables qui leur sont applicables avant d'investir dans les instruments financiers afin de déterminer eux-mêmes l'adéquation et les conséquences de leur investissement, pour autant que ceux-ci soient autorisés. À noter que différents types d'investissements, mentionnés le cas échéant dans le présent document, impliquent des degrés de risque variables et qu'aucune garantie ne peut être donnée quant à l'adéquation, la pertinence ou la rentabilité d'un investissement spécifique pour le portefeuille d'un client ou futur client. Compte tenu des risques économiques et de marché, aucune garantie ne peut être donnée quant à la réalisation par les instruments financiers de leurs objectifs d'investissement. Les performances peuvent varier notamment en fonction des objectifs ou des stratégies d'investissement des instruments financiers et des conditions économiques et de marché importantes, notamment les taux d'intérêt. Les différentes stratégies appliquées aux instruments financiers peuvent avoir un impact significatif sur les résultats présentés dans ce document. Les performances passées ne préjugent pas des performances à venir et la valeur des investissements dans les instruments financiers est susceptible par nature de varier à la hausse comme à la baisse. Il se peut que les investisseurs ne récupèrent pas leur investissement initial.

Les données de performance, éventuellement présentées dans ce document, ne prennent en compte ni les commissions et frais contractés à l'émission ou au rachat de parts ni les taxes.

La documentation visée par le présent avertissement est disponible sur www.bnpparibas-am.com.



BNP PARIBAS
ASSET MANAGEMENT

L'asset manager
d'un monde
qui change