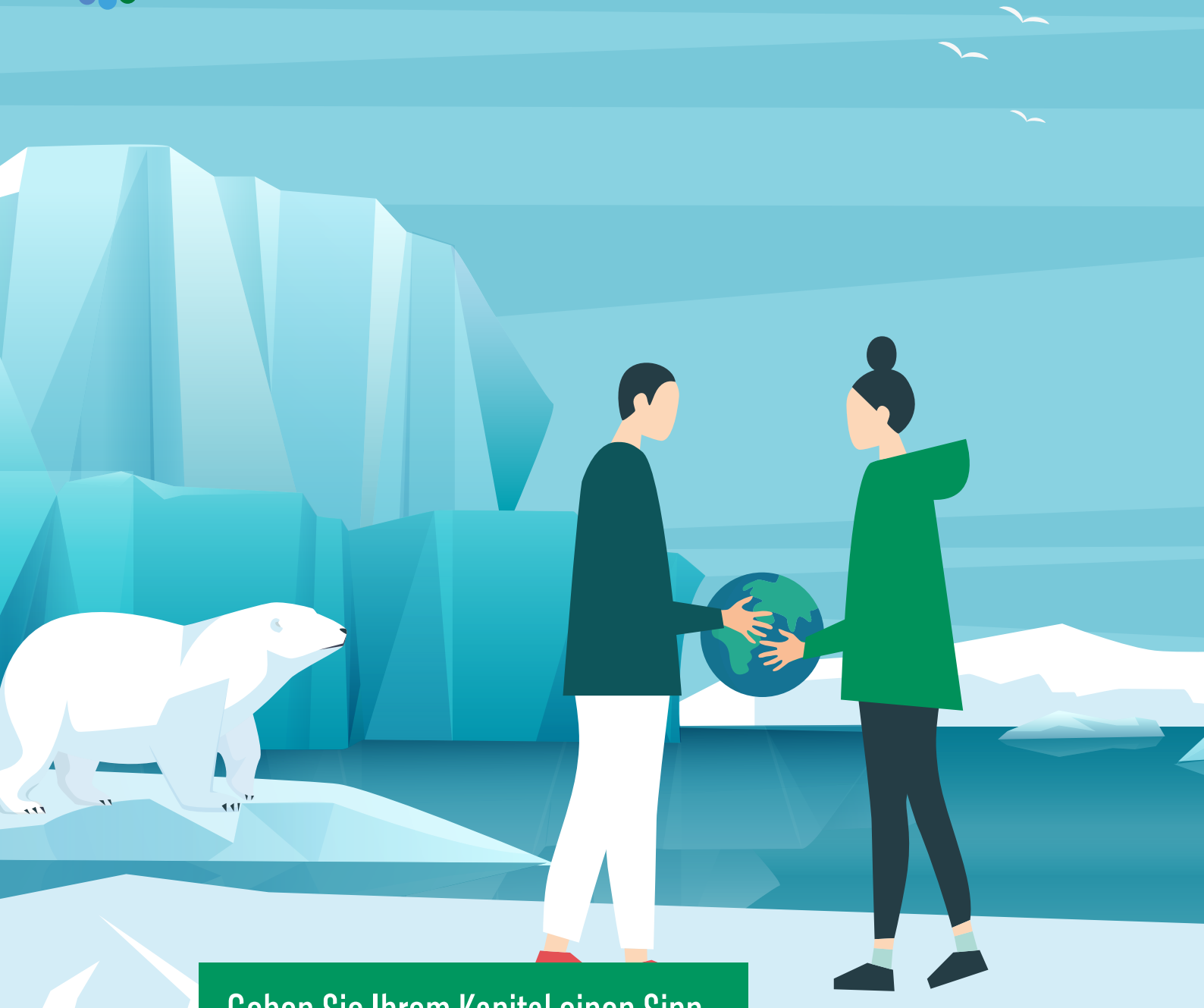


Werbematerial

INVESTMENTS FÜR EINE NACHHALTIGE WELT



SRI SUSTAINABLE
& RESPONSIBLE
INVESTMENT



Geben Sie Ihrem Kapital einen Sinn



BNP PARIBAS
ASSET MANAGEMENT

Der Assetmanager
für eine Welt
im Wandel

BNP PARIBAS ASSET MANAGEMENT

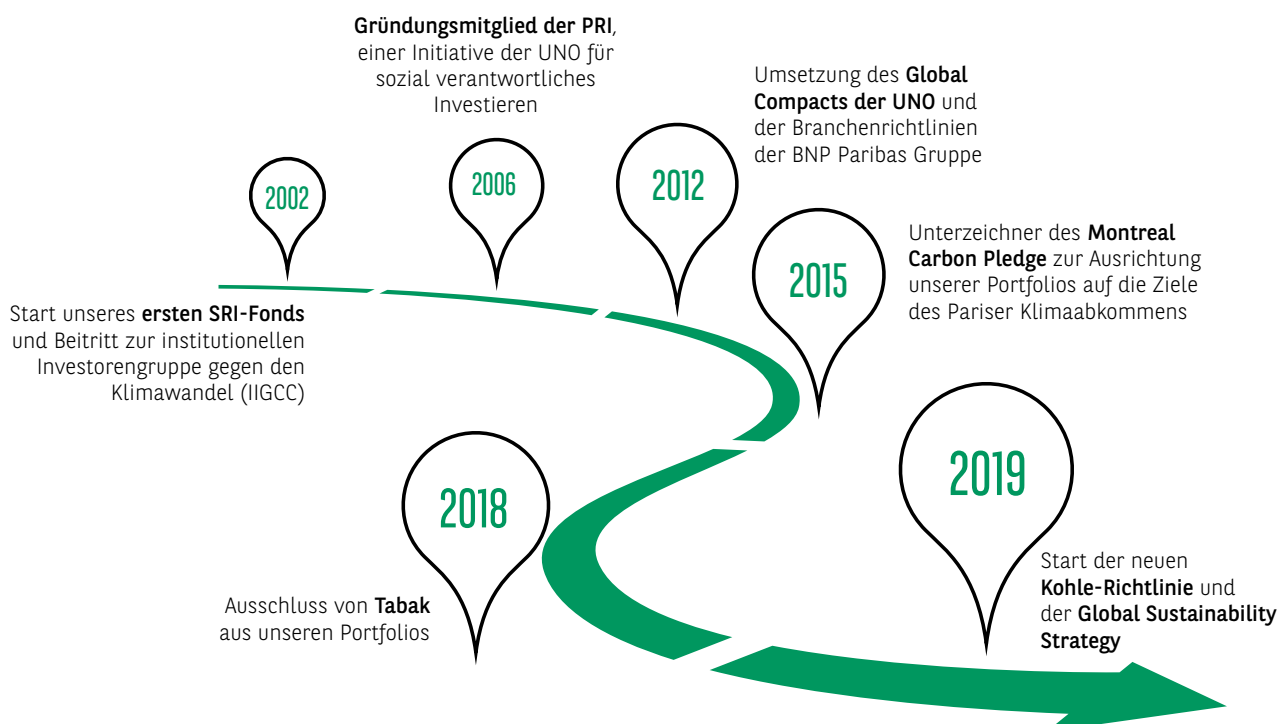
WIR WOLLEN DIE ZUKUNFT GESTALTEN ANSTATT AUF SIE ZU WARTEN

In einer Welt, die sich schnell verändert, konzentrieren wir uns auf langfristige nachhaltige Erträge für unsere Kunden. Wir wollen darüber hinaus mit unseren Investments, unserer Stimme und unserem Einfluss einen Beitrag für eine bessere Zukunft leisten. Und wir wissen auch, dass wir als Investoren die Möglichkeit haben, an der Erfüllung der Ziele des Pariser Abkommens und der Nachhaltigkeitsziele der UNO (SDG) mitzuarbeiten. Deshalb steht Nachhaltigkeit für uns im Mittelpunkt.

BNP Paribas Asset Management investiert bereits seit 2002 nachhaltig. Damals haben wir unseren ersten Nachhaltigkeitsfonds aufgelegt und das ESG-Researchteam gegründet (Team für Ökologie, Soziales, Governance). 2006 haben wir die von der UNO unterstützten PRI, der Principles for Responsible Investment, unterzeichnet.

Seitdem haben wir unser Engagement kontinuierlich ausgebaut. Unter anderem verpflichten wir uns, alle Portfolios an den Zielen des Pariser Abkommens auszurichten. 2017 haben wir ein Nachhaltigkeitszentrum mit 24 Mitarbeitern aufgebaut, das den Investmentteams Analysen zu Unternehmen und Sektoren an die Hand gibt.

..... SEIT 2002 STEIGERN WIR UNSER NACHHALTIGES ENGAGEMENT



ESG-KRITERIEN IN ALLEN INVESTMENTPROZESSEN

Wir verstehen nachhaltiges Investieren als das Zusammenspiel von vier Komponenten, die wir in allen unseren Investmentstrategien konsequent umsetzen.

1. ESG-Integration

Durch die Einbindung von ESG-Faktoren können Analysten und Portfoliomanager Risiken und Chancen erkennen und beurteilen. Bis Ende 2020 wollen wir in alle unsere Investmentprozesse ESG-Kriterien eingebunden haben.

2. Stewardship

Wir stehen in regelmäßigem Kontakt mit Emittenten und Unternehmen. Wir halten sie an, langfristige Werte zu schaffen, und sprechen mit Politikern über ESG-Ziele und -Richtlinien auf Länderebene.

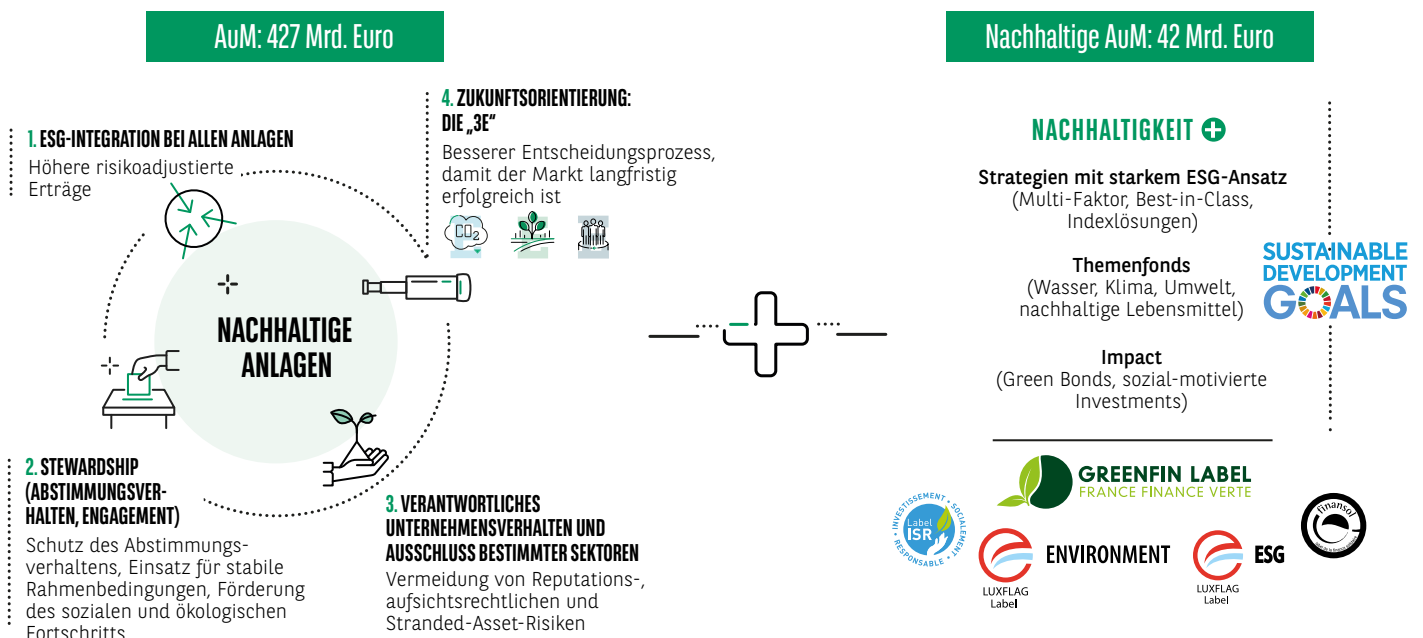
3. Verantwortliches Unternehmensverhalten und Ausschluss von Sektoren

Wir erwarten von Unternehmen, dass sie die Rechte ihrer Mitarbeiter achten, die Umwelt schützen und keine Korruption zulassen. Sektoren wie Tabak, Kohle, umstrittene Waffen oder Asbest schließen wir aus.

4. Die Zukunft zählt: die „3 E“

Drei Themen halten wir für unabdingbar, um das Wirtschaftssystem nachhaltiger und inklusiv zu machen: Energiewende, Umwelt und Gleichberechtigung (Energy Transition, Environment und Equality). Auf sie sind unsere Analysen, Portfolios sowie unser Engagement bei Unternehmen und Aufsichtsbehörden ausgerichtet. Wir nennen sie die „3 E“.

UNSER NACHHALTIGER INVESTMENTANSATZ



ESG – VON DER ANLAGE-IDEE BIS ZUM REPORTING

ESG-Faktoren sind der Kern unserer Investmentprozesse. Analysten und Portfoliomanager berücksichtigen sie bei ihrer Bewertung des Unternehmens als auch beim Portfolioaufbau.

Ziel ist ein Portfolio mit **stärkerem ESG-Profil** und ein **besserer CO₂-Fußabdruck** im Vergleich zur Benchmark des jeweiligen Fonds.

ANWENDUNG DER ESG-KRITERIEN IN JEDEM SCHRITT DES INVESTMENTPROZESSES



AUS DER ÜBERZEUGUNG WIRD EINE STRATEGIE

Über alle Anlageklassen hinweg haben wir zwei grundsätzliche Strategien formuliert, in die unser Research und unsere Überzeugungen gleichermaßen einfließen:

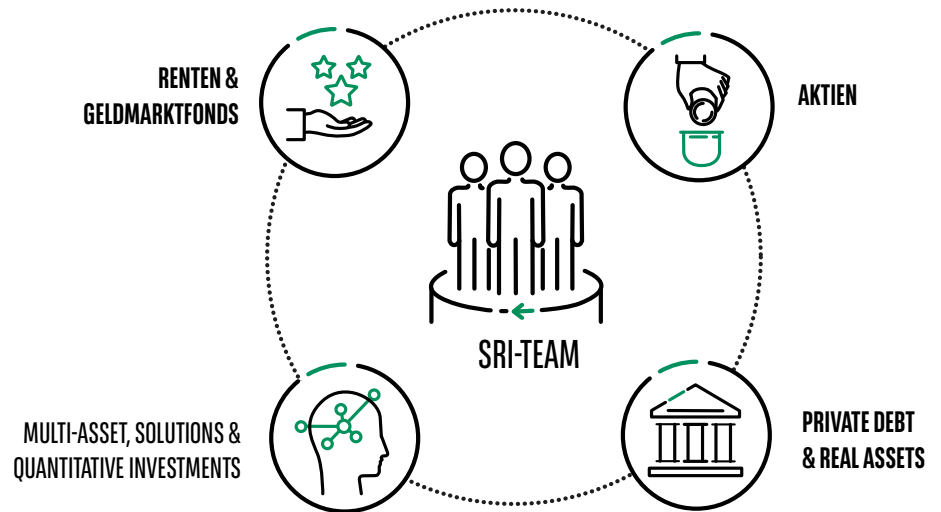
BEST-IN-CLASS

Diese Strategie zielt auf Unternehmen ab, die überdurchschnittlich verantwortliches Verhalten bei den Themen Soziales und Umweltschutz zeigen (Mitarbeiterführung, Klimawandel) und gleichzeitig starke Unternehmensführung demonstrieren (Wahrung der Aktionärsrechte).

Wir investieren in Unternehmen, die sich mit ihren Produkten in den Dienst des Umweltschutzes und sozialer Projekte stellen. Hierzu zählen Bereiche, die sich maßgeblich auf den CO₂-Ausstoß und die Nutzung begrenzter natürlicher Ressourcen auswirken: Wasser, Energie, Klima, Umwelt und Agrarwirtschaft.

THEMATIC

DAS SRI-TEAM IM ZENTRUM DER INVESTMENTENTSCHEIDUNGEN



24 ESG-Experten arbeiten mit 50 ESG-Champions in all unseren Investmentteams zusammen und beraten 40 Investmentcenter bei ihren Anlageentscheidungen. So ist die Ausrichtung auf nachhaltige Investments auf hohem Niveau gewährleistet.

BNP PARIBAS ASSET MANAGEMENT WURDE VOM PRI FÜR SEINEN NACHHALTIGEN INVESTMENTANSATZ DREI JAHRE IN FOLGE VON 2016 BIS 2018 MIT DEM BESTEN RANKING A+ AUSGEZEICHNET.*



* Weitere Informationen auf www.unpri.org

SRI-FONDS

Alle Fonds sind in Euro denominiert, sofern nicht anders angegeben. Rechtsform UCITS V SICAV nach Luxemburger Recht.

THEMENFONDS	AUFLEGGUNGSdatum	REFERENZINDEX
BNP Paribas Human Development	15/04/2015	MSCI World (USD) NR
BNP Paribas Global Environment	09/04/2008	MSCI World (USD) NR
BNP Paribas Climate Impact	12/11/2009	MSCI World Small Cap (USD) NR
BNP Paribas Green Tigers	24/05/2013	20% MSCI Japan (NR) + 80% MSCI AC Asia Pacific ex-Japan (NR)
BNP Paribas Aqua	03/07/2015	MSCI World (USD) NR
BNP Paribas Smart Food	15/04/2015	MSCI AC World (USD) NR
BNP Paribas Green Bond	07/09/2017	Bloomberg Barclays MSCI Global Green Bond Index (Hedged in EUR) (RI)

THEMENFONDS	AUFLEGGUNGSdatum	REFERENZINDEX
BNP Paribas Energy Transition	17/05/2013	MSCI AC World (EUR) NR
BNP Paribas Sustainable Euro Bond	22/03/2013	Bloomberg Barclays Euro Aggregate 500MM (RI)
BNP Paribas Sustainable Euro Corporate Bond	19/12/2006	Bloomberg Barclays Euro Aggregate Corporate (RI)
BNP Paribas Sustainable Global Corporate Bond	24/02/2014	50% Bloomberg Barclays US Aggregate Corporate (RI) + 50% Bloomberg Barclays Euro Aggregate Corporate (Hedged in EUR) (RI)
BNP Paribas Sustainable Enhanced Bond 12M	29/03/2018	Cash Index EONIA (RI)

DACHFONDS	AUFLEGGUNGSdatum	REFERENZINDEX
BNP Paribas Sustainable Multi-Asset Stability	05/12/2019	75% Barclays Euro Aggregate 500MM (RI) + 12.5% MSCI World (USD) NR
BNP Paribas Sustainable Multi-Asset Balanced	05/12/2019	50% MSCI World (NR)+ 50% Bloomberg Barclays Euro Aggregate (RI)
BNP Paribas Sustainable Multi-Asset Growth	05/12/2019	75% MSCI World (NR)+ 25% Bloomberg Barclays Euro Aggregate (RI)

ETF	ASSETKLASSE	ISIN	ANSATZ	REPLIKATIONSART
BNP Paribas Easy MSCI Europe SRI S-Series 5% Capped	Aktien	LU1753045415	SRI	physisch
BNP Paribas Easy MSCI EMU SRI S-Series 5% Capped	Aktien	LU1953137681	SRI	physisch
BNP Paribas Easy MSCI Japan SRI S-Series 5% Capped	Aktien	LU1753045928	SRI	physisch
BNP Paribas Easy MSCI USA SRI S-Series 5% Capped	Aktien	LU1291103338	SRI	physisch
BNP Paribas Easy MSCI Emerging SRI S-Series 5% Capped	Aktien	LU1291098314	SRI	synthetisch
BNP Paribas Easy MSCI World SRI S-Series 5% Capped	Aktien	LU1291108642	SRI	physisch
BNP Paribas Easy Low Carbon 100 Europe	Aktien	LU1377382368	ESG	physisch
BNP Paribas Easy ECPI Circular Economy Leaders	Aktien	LU1953136527	ESG	physisch
BNP Paribas Easy FTSE EPRA/NAREIT Developed Europe ex UK Green	Aktien	LU2008763935	ESG	physisch
BNP Paribas Easy Euro Corp Bond SRI Fossil Free	Anleihen	LU1859444769	SRI	physisch
BNP Paribas Easy Euro Corp Bond SRI Fossil Free 1-3Y	Anleihen	LU2008760592	SRI	physisch
BNP Paribas Easy Euro Corp Bond SRI Fossil Free 3-5	Anleihen	LU2008761053	SRI	physisch

INDEXFONDS	AUFLEGGUNGSdatum	REFERENZINDEX
BNP Paribas Easy JPM EMBI Global Diversified Composite Track I	15/04/2015	MSCI World (USD) NR
BNP Paribas Easy JPM EMBI Global Diversified Composite Track IH EUR	15/04/2015	MSCI World (USD) NR

* C-Anteilsklasse

** Laufende Kosten per 31.10.2018

*** seit 20.09.19; übertragen aus dem BNP Paribas Sustainable Bond Euro Short Term; FCP nach französischem Recht. Bitte beachten Sie die genauen Angaben im Verkaufsprospekt.

DAS SOLLTEN ANLEGER WISSEN

BNP Paribas Funds und BNP Paribas L1 sind UCITS V SICAV nach Luxemburger Recht. Eine Anlage in die Teilfonds unterliegt den gleichen Risiken wie jede Anlage in Wertpapieren, insbesondere in Aktien. Der Wert der Fondsanteile und ihrer Erträge können sowohl steigen als auch fallen und Anleger erhalten ihr Kapital möglicherweise nicht vollständig zurück.

ISIN (AUSSCHÜTTEND)	ISIN (THESAURIEREND)	LAUFENDE KOSTEN*	VERWALTUNGSGEBÜHR (MAX.)*	LABELS
LU1165136257	LU1165136174	1,97%	1,50%	FEBELFIN
LU0347711540	LU0347711466	2,22%	1,75%	FEBELFIN ISR
LU0406802685	LU0406802339	2,68%	2,20%	FEBELFIN ISR
LU0823438220	LU0823437925	2,23%	1,75%	FEBELFIN
LU1165135523	LU1165135440	2,23%	1,75%	FEBELFIN
LU1165137222	LU1165137149	2,22%	1,75%	FEBELFIN ISR
LU1620157021	-	0,88%**	0,75%	FEBELFIN
LU0823414718	LU0823414635	1,98%	1,50%	FEBELFIN
LU0828230770	LU0828230697	1,11%	0,75%	FEBELFIN
LU0265288950	LU0265288877	1,11%	0,75%	
	LU0265291152 (EUR H)	1,12%	0,75%	FEBELFIN ISR
LU1819948867	LU1819948784	0,55% per 6.4.18	0,80%	ISR
LU1956159856	LU1956159773	1,67%	1,10%	
LU1956154469	LU1956154386	2,03%	1,30%	
LU1956156084	LU1956155946	2,22%	1,40%	

JÄHRLICHE GESAMTKOSTENQUOTE PER 30.11.2019	ERTRAGSVERWENDUNG	HANDELSWÄHRUNG	LABELS
0,30%	Ausschüttend	EUR	FEBELFIN
0,30%	Thesaurierend	EUR	FEBELFIN
0,30%	Ausschüttend	EUR	FEBELFIN
0,30%	Thesaurierend	USD	FEBELFIN
0,45%	Thesaurierend	USD	FEBELFIN
0,25%	Thesaurierend	USD	FEBELFIN
0,30%	Thesaurierend	EUR	ISR
0,30%	Thesaurierend	EUR	FEBELFIN
0,40%	Thesaurierend	EUR	FEBELFIN
0,20%	Thesaurierend	EUR	FEBELFIN
0,20%	Ausschüttend	EUR	FEBELFIN
0,20%	Ausschüttend	EUR	FEBELFIN
0,20%	Thesaurierend	USD	
0,20%	Thesaurierend	EUR (Hedged)	

ISR

Das französische SRI-Label (Label ISR) entstand 2015 und wird vom französischen Finanzministerium gestützt. Es verlangt vom Assetmanager des Fonds umfangreiche ESG-Analysen und Berichte. Mehr dazu finden Sie auf www.lelabelisr.fr.

FEBELFIN

Diese Label ist 2019 gegründet worden und steht für einen ESG-Ansatz des Fonds. Es schließt viele Branchen aus dem Anlageuniversum aus und verlangt, dass die Fonds die Norm des UN Global Compact einhalten. Mehr dazu finden Sie auf www.towardssustainability.be.

Wichtig für Anleger: Dieses Label sagt nicht, dass der Fonds den persönlichen Anlagezielen des Anlegers in Bezug auf Nachhaltigkeit entspricht oder künftig konform mit den Anforderungen europäischer oder internationaler Vorschriften ist. Weitere Informationen erhalten Sie hier: www.fsma.be/fr/finance-durable.

AUF FOLGENDE RISIKEN SOLLTEN ANLEGER ACHTEN

Liquiditätsrisiko: Es kann sein, dass der Fonds einen finanziellen Vermögenswert zu einem bestimmten, gewünschten Zeitpunkt nicht verkaufen kann, weil es am Markt zu wenige Käufer gibt. Dieses Risiko kann sich ebenfalls auf den Wert des Fonds auswirken.

Operationelles Risiko: Auf bestimmten Märkten, die im Vergleich zu den meisten internationalen Börsen weniger gut reguliert sind, besteht eine erhöhte Gefahr, dass bei der Abwicklung von Wertpapiergeschäften Probleme wie Lieferverzögerungen auftreten.

Weitere Risikoinformationen finden Sie im Prospekt unter dem Abschnitt „Anlagerisiken“ oder im KIID des Fonds, die Sie auf der Website www.bnpparibas-am.de finden.

KONTAKT

BNP Paribas Asset Management
Europa-Allee 12
60327 Frankfurt

Tel: 08000 367 847

E-Mail: bnpparibasam.germany@bnpparibas.com
www.bnpparibas-am.de

BNP PARIBAS ASSET MANAGEMENT France, die "Verwaltungsgesellschaft", ist eine vereinfachte Aktiengesellschaft französischen Rechts mit Gesellschaftssitz in: boulevard Haussmann 75009 Paris, France, RCS Paris 319 378 832 und ist bei der französischen Aufsichtsbehörde "Autorité des marchés financiers" unter der Nummer GP 96002 registriert.

Dieses Material wurde von der Verwaltungsgesellschaft erstellt und herausgegeben.

Dieses Material wurde ausschließlich zu Informationszwecken erstellt und ist

1. weder ein Angebot zum Kauf oder Verkauf noch eine Empfehlung zum Kauf oder Verkauf. Ferner ist es nicht die Grundlage oder eine Verbindlichkeit im Hinblick auf Vertragsverhältnisse oder irgendwelcher Zusagen;
2. noch eine Anlageberatung.

Es wurden keinerlei Handlungen vorgenommen, die das (öffentliche) Anbieten der Finanzinstrumente in anderen Ländern als denjenigen, welche im jeweils aktuellsten Verkaufsprospekt und den Wesentlichen Anlegerinformationen (WAI) des jeweiligen Finanzinstrumentes angegeben sind, ermöglichen würden und wo derartige Handlungen erforderlich wären, insbesondere in den USA gegenüber US Personen (gemäß der Definition der Regulation S des United States Securities Act von 1933).

Vor jeder Zeichnung in einem Land, in dem die Finanzinstrumente registriert sind, sollten Investoren prüfen, ob es im Hinblick auf die Zeichnung, den Kauf, den Besitz oder den Verkauf der Finanzinstrumente rechtliche Einschränkungen oder Beschränkungen gibt. Investoren, die eine Zeichnung in Erwägung ziehen, sollten den jeweils aktuellsten Verkaufsprospekt und die Wesentlichen Anlegerinformationen (WAI) sorgfältig lesen und die jeweils aktuellsten Halbjahres- bzw. Jahresberichte des Finanzinstrumentes lesen. Diese Unterlagen stehen auf der Internetseite zur Verfügung.

Meinungsäußerungen, welche in diesem Material enthalten sind, stellen eine Beurteilung der Verwaltungsgesellschaft zum angegebenen Zeitpunkt dar und können sich ohne weitere Mitteilung ändern. Die Verwaltungsgesellschaft ist nicht verpflichtet, die Informationen oder Meinungen, die in diesem Material enthalten sind, zu aktualisieren oder abzuändern. Investoren sollten ihre eigenen Rechts- oder Steuerberater konsultieren, um vor einer Investition in Finanzinstrumente den entsprechenden rechtlichen, buchhalterischen, sitzabhängigen und steuerlichen Rat zu erhalten, um sie in die Lage zu versetzen, eine unabhängige Prüfung der Geeignetheit und etwaiger Konsequenzen einer Investition, sofern zulässig, vorzunehmen. Bitte beachten Sie, dass sich die verschiedenen Arten von Investments, sofern in diesem Material darauf Bezug genommen wird, hinsichtlich der Risikoklassen unterscheiden und es kann nicht zugesichert werden, dass eine bestimmte Investition geeignet, angemessen oder vorteilhaft für das Portfolio eines Investors ist.

Angesichts wirtschaftlicher Risiken sowie Marktrisiken kann nicht angenommen werden, dass das (die) Finanzinstrument(e) sein (ihre) Anlageziele erreich(en)t. Erträge können, unter anderem, von der Anlagestrategie oder den -zielen des (der) Finanzinstrumente(s), von wesentlichen Markt- und Wirtschaftskonditionen, einschließlich Zinsschwankungen, beeinflusst werden.

Die verschiedenen Strategien, die auf Finanzinstrumente angewendet werden, können wesentliche Auswirkungen auf die in diesem Material dargestellten Ergebnisse haben. Ergebnisse der Vergangenheit sind kein Hinweis für künftige Erträge und der Wert einer Investition in ein Finanzinstrument kann sowohl fallen als auch steigen. Investoren erlangen möglicherweise nicht ihren ursprünglich investierten Betrag zurück.

Die Daten zur Wertentwicklung, sofern angegeben, berücksichtigen weder Vergütungen, noch Kosten, welche beim Kauf oder Verkauf anfallen, noch Steuern.

Sämtliche Informationen, auf welche in diesem Dokument Bezug genommen wird, werden auf www.bnpparibas-am.com vorgehalten.



BNP PARIBAS
ASSET MANAGEMENT

**Der Assetmanager
für eine Welt
im Wandel**