

[Giugno 2026]

Marketing communication
For professional investors

Outlook 2H26

Webinar con Alessandro Tentori



BNP PARIBAS
ASSET MANAGEMENT

Performance: « Risk on » nella prima metà del 2026

Global Asset Performance (in USD)

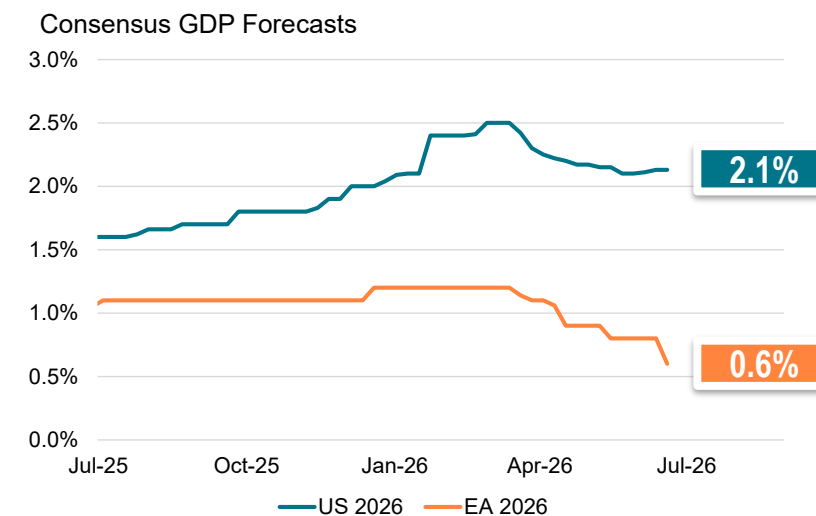


Source: Bloomberg (19/06/2026)

Previsioni: Rimane aperto il « gap » tra Stati Uniti e Europa

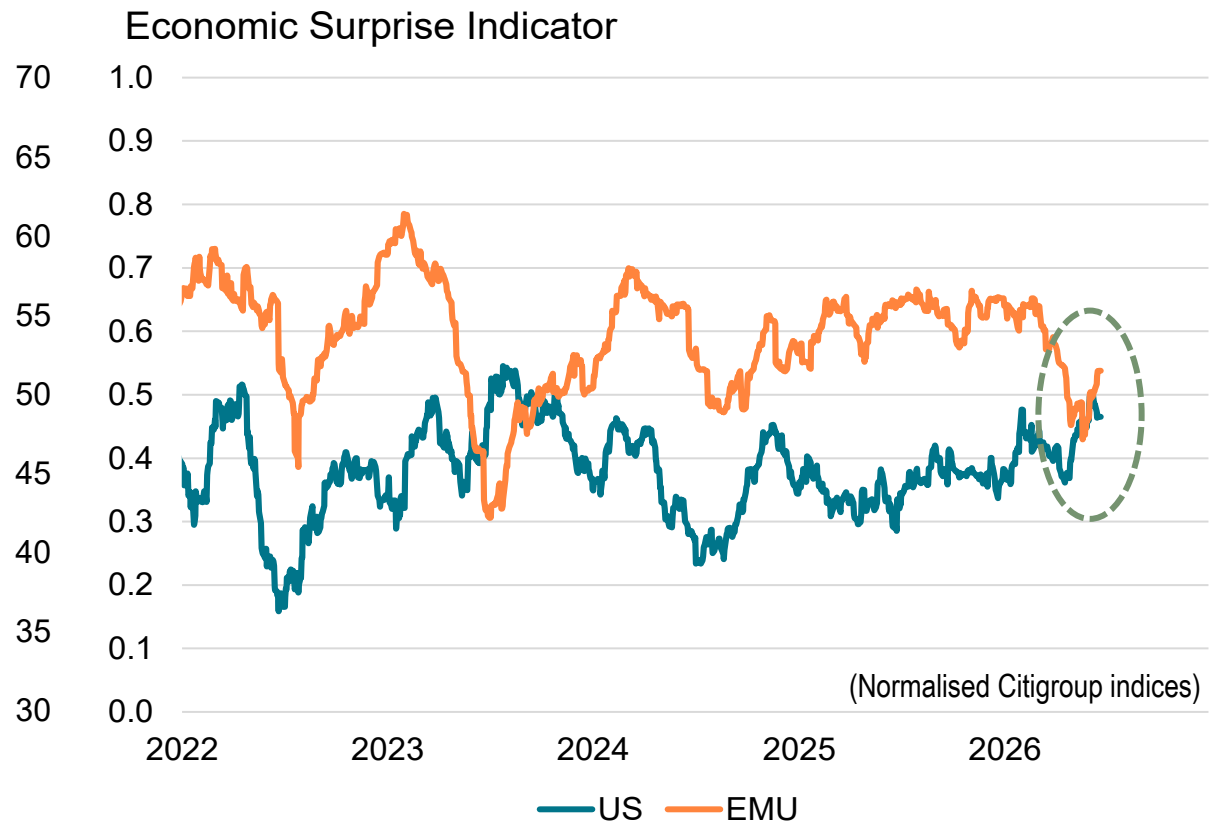
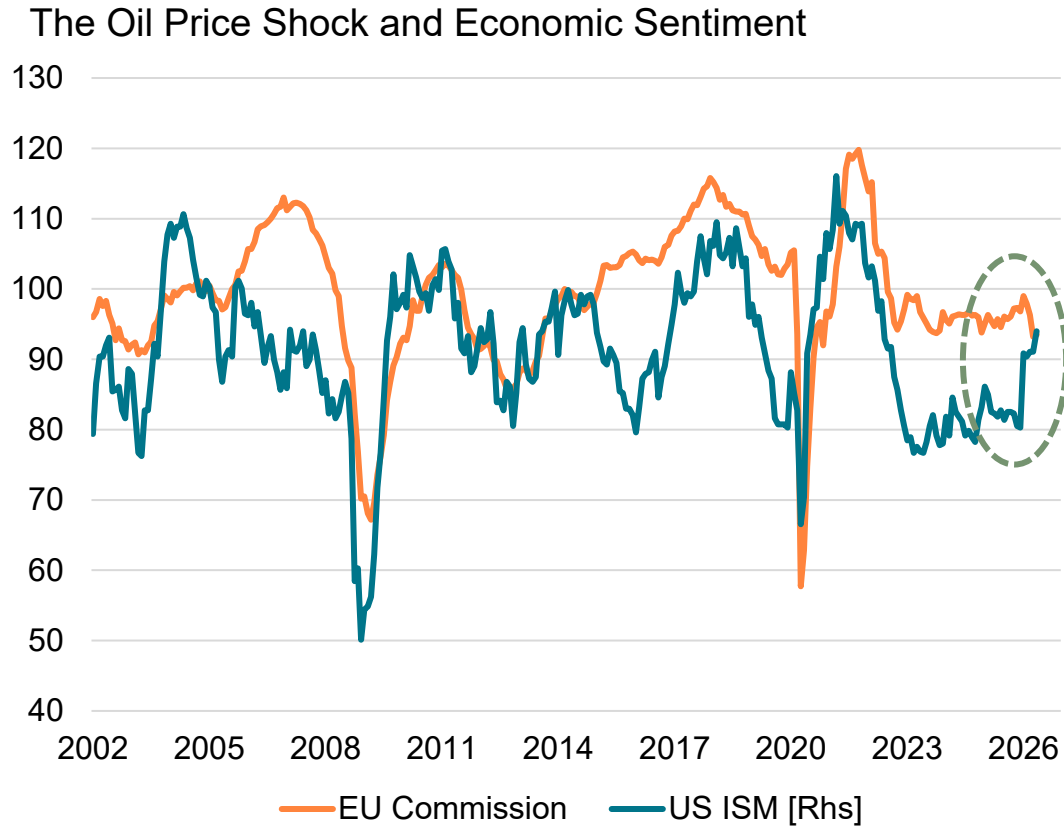
Bloomberg Consensus Macro Forecasts (%)

Country	Indicator	2026	Revision	2027	Revision	Potential
US	GDP	2.1	0.1	2.0	0.0	2.1
	CPI	3.5	0.7	2.7	-0.1	
	Budget	-6.3	0.1	-6.4	0.1	
EA	GDP	0.6	-0.6	1.2	-0.2	0.8
	CPI	2.9	1.1	2.3	0.3	
	Budget	-3.4	0.0	-3.4	0.0	
China	GDP	4.6	0.1	4.5	0.2	
	CPI	1.1	0.4	1.1	0.1	
	Budget	-5.5	0.4	-5.7	0.9	



Source: Bloomberg (19/06/2026)

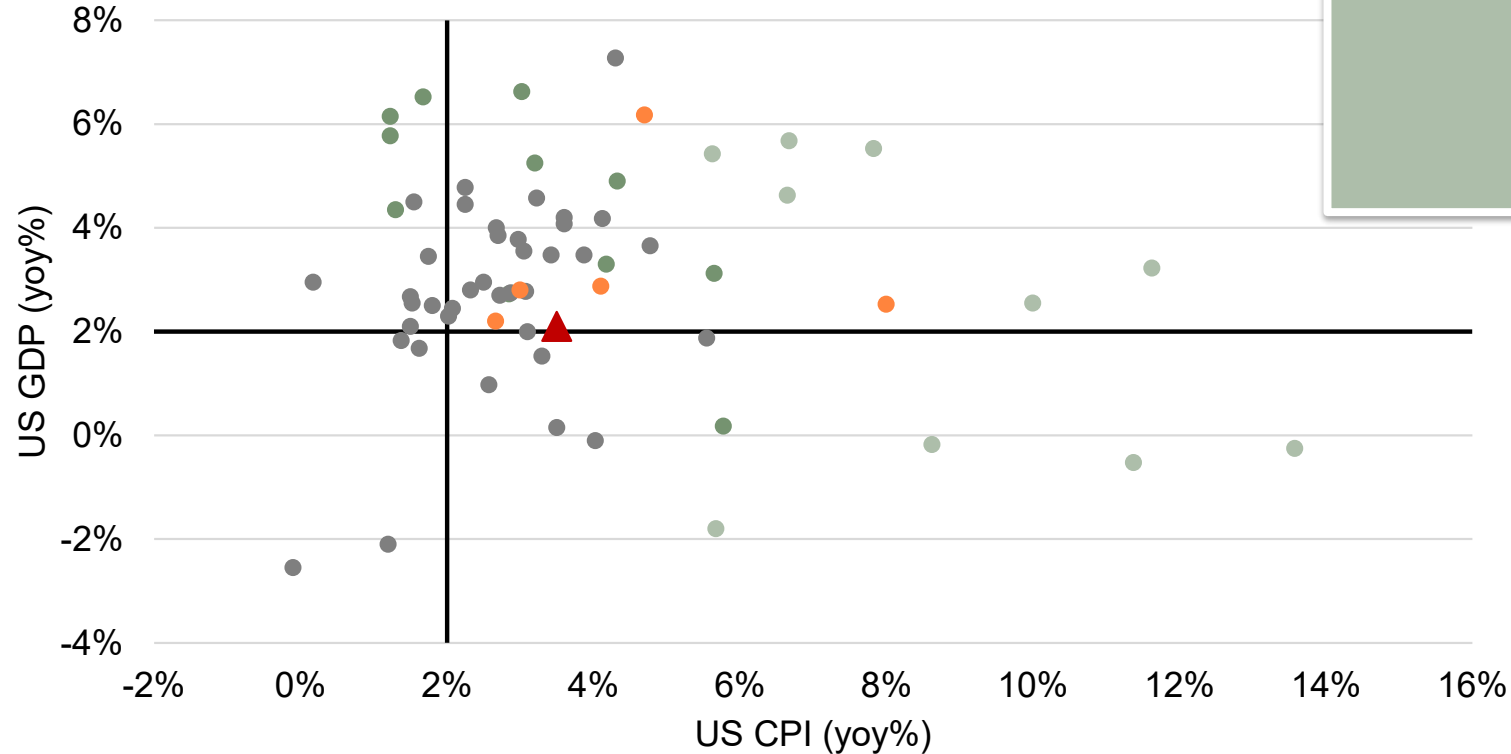
Fiducia USA in forte rialzo, migliorano i dati in Eurozona



Source: Bloomberg (19/06/2026)

L'economia USA nel lungo periodo

US: Seventy Years of Economic Data



Full sample:
 Average GDP = 3.0%
 Average CPI = 3.8%

Last 20 years:
 Average GDP = 2.1%
 Average CPI = 3.0%

- 1962-1972
- 1973-1982
- 1983-2020
- Post-Covid (21/25)
- ▲ F2026

Source: Bloomberg (19/06/2026)

Inflazione: E se invece fosse uno shock transitorio?



Source: Bloomberg (19/06/2026)

Banche centrali: Troppa fretta, a moi parere

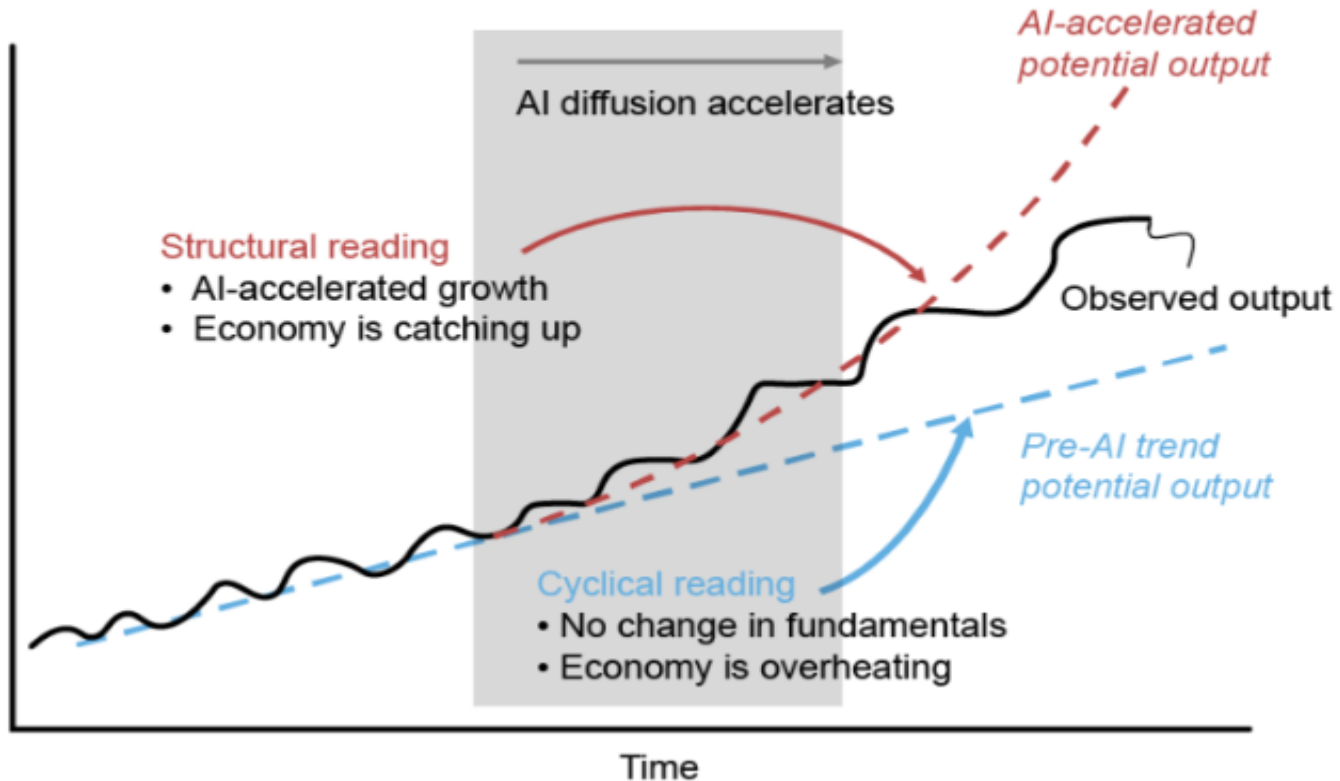
Central Bank Policy Rates: Market-Based Expectations

Date	Fed	ECB	BoE	BoJ
Policy rate	3.75	2.25	3.75	1.00
Effective	3.63	2.18	3.73	0.98
Sep-26	3.87	2.40	3.86	1.04
Dec-26	4.05	2.54	4.06	1.22
Mar-27	4.13	2.59	4.16	1.34
1y-fwd	4.07	2.63	4.17	1.52
2y-fwd	3.80	2.58	4.06	2.03
5y-fwd	3.91	2.58	4.35	2.74

Source: Bloomberg (19/06/2026)

Azionario: Considerazioni sul cambiamento tecnologico

Potential and observed output



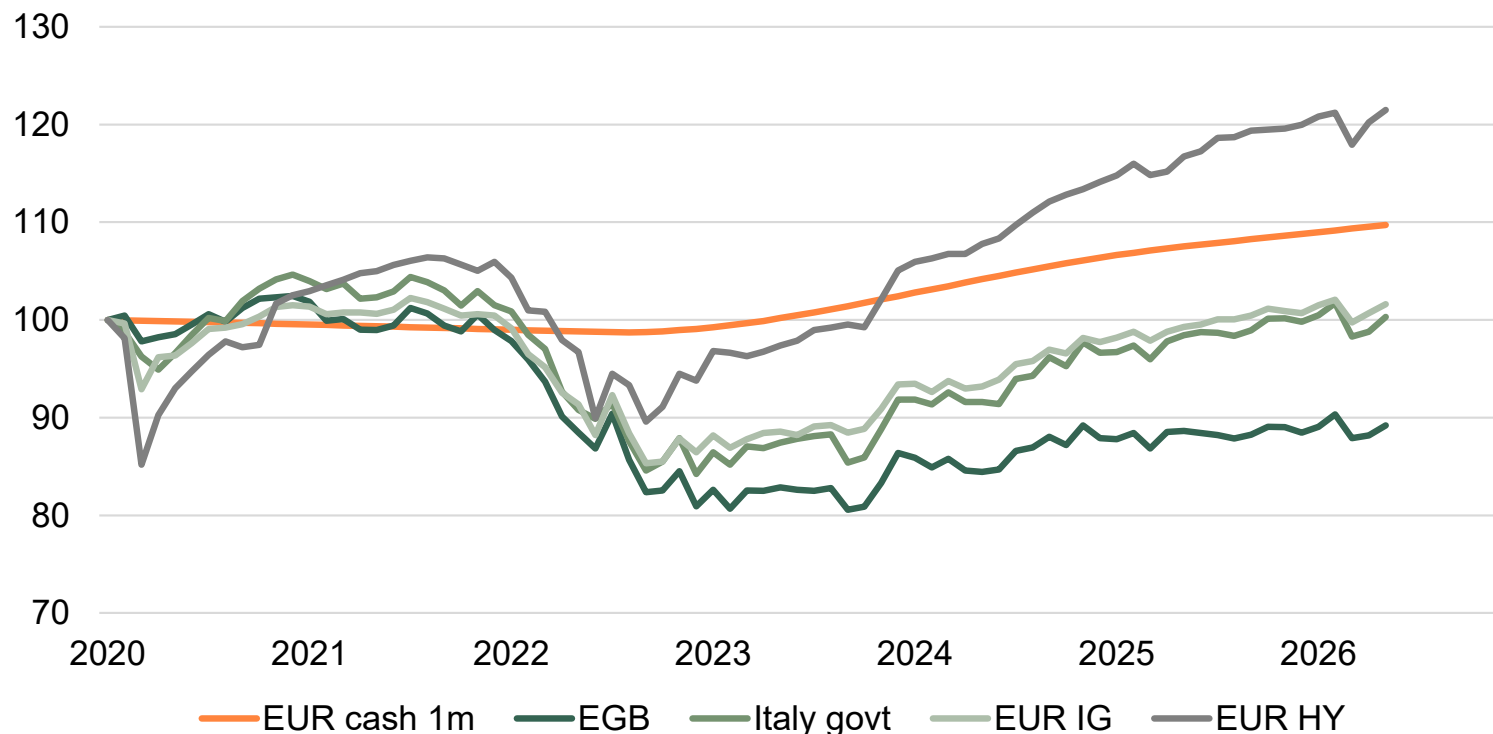
“AI may shift the economy’s fundamentals: the level of potential output and the natural rate of interest. The critical question is whether AI generates a one-time level shift in productive capacity or a sustained acceleration in growth.

A level shift temporarily raises the natural interest rate during the transition before growth reverts to baseline, while a growth acceleration raises it permanently.”

Source: Lenzu (2026), *AI's Macroeconomic Challenges and Promises*, Liberty Street Economics

Obbligazionario: Concentriamoci sulla componente « income »

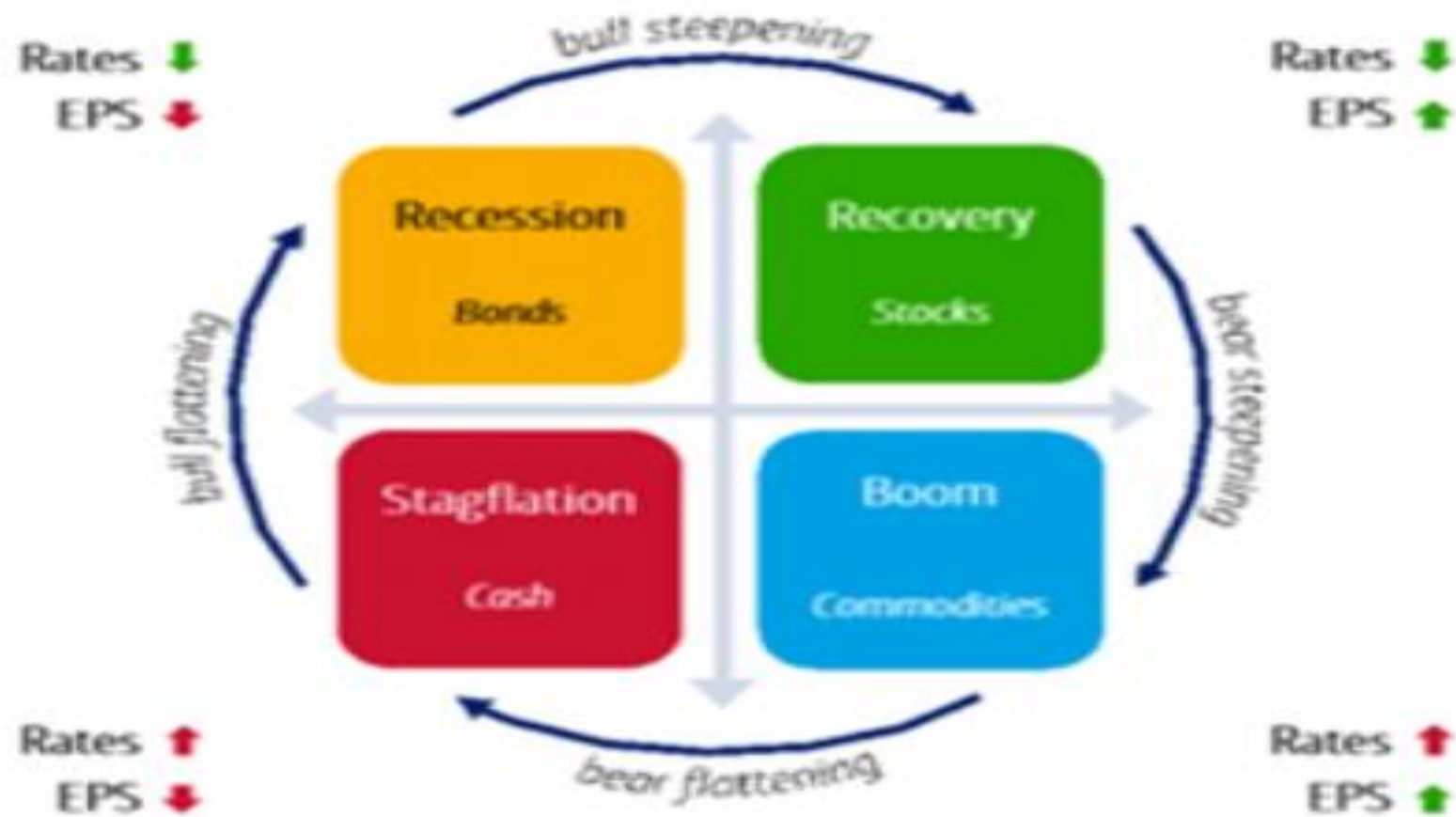
Euro Area Fixed Income Markets



EUR indices	YTD %
EUR cash 1m	0.9%
EGB	0.5%
Italy govt	0.2%
EUR IG	0.8%
EUR HY	1.6%

Source: Bloomberg (19/06/2026)

Allocazione: Che ore segna l' « orologio degli investimenti »?



Source: BofA Research (19/06/2026)

GRAZIE

Disclaimer

Il presente documento di marketing ha finalità unicamente informativa e i relativi contenuti non vanno intesi come ricerca in materia di investimenti o analisi su strumenti finanziari ai sensi della Direttiva MiFID II (2014/65/UE), raccomandazione, offerta, anche fuori sede, o sollecitazione all'acquisto o alla vendita di strumenti finanziari o alla partecipazione a strategie commerciali da parte di BNP Paribas Asset Management o di società ad essa affiliate. I pareri, le stime e le previsioni qui riportati sono il risultato di elaborazioni soggettive e potrebbero essere modificati senza preavviso. Non vi è alcuna garanzia che eventuali previsioni si concretizzino. Informazioni su terze parti sono riportate unicamente per fini informativi. I dati, le analisi, previsioni e le altre informazioni contenuti nel presente documento sono forniti sulla base delle informazioni a noi note al momento della predisposizione degli stessi. Pur avendo adottato ogni precauzione possibile, non viene rilasciata alcuna garanzia (né BNP Paribas Asset Management si assume qualsivoglia responsabilità) sull'accuratezza, affidabilità presente e futura o completezza delle informazioni contenute nel presente documento. La decisione di far affidamento sulle informazioni qui presenti è a discrezione del destinatario. Prima di investire, è buona prassi rivolgersi al proprio consulente di fiducia per individuare le soluzioni più adatte alle proprie esigenze di investimento. L'investimento in qualsiasi fondo gestito o promosso da BNP Paribas Asset Management o dalle società ad essa affiliate è accettato soltanto se proveniente da investitori che siano in possesso dei requisiti richiesti ai sensi del Prospetto in vigore e della relativa documentazione di offerta.

Qualsiasi riproduzione, totale o parziale, delle informazioni contenute nel presente documento è vietata.

Redatto da BNP Paribas Asset Management Europe, Italian Branch, Piazza Lina Bo Bardi, 3 20124- Milano.

© BNP Paribas Asset Management 2026. Tutti i diritti riservati.