

# DONNER DU SENS À SON ÉPARGNE EN PRIVILÉGIANT DES ENTREPRISES QUI RÉPONDENT AUX GRANDS ENJEUX SOCIAUX

## La stratégie Développement Humain



### NOTRE SOLUTION

#### DÉFIS À RELEVER



Enjeux de santé publique : cancer, diabète...



Plus de **9 milliards** de personnes d'ici à **2050**<sup>1</sup>



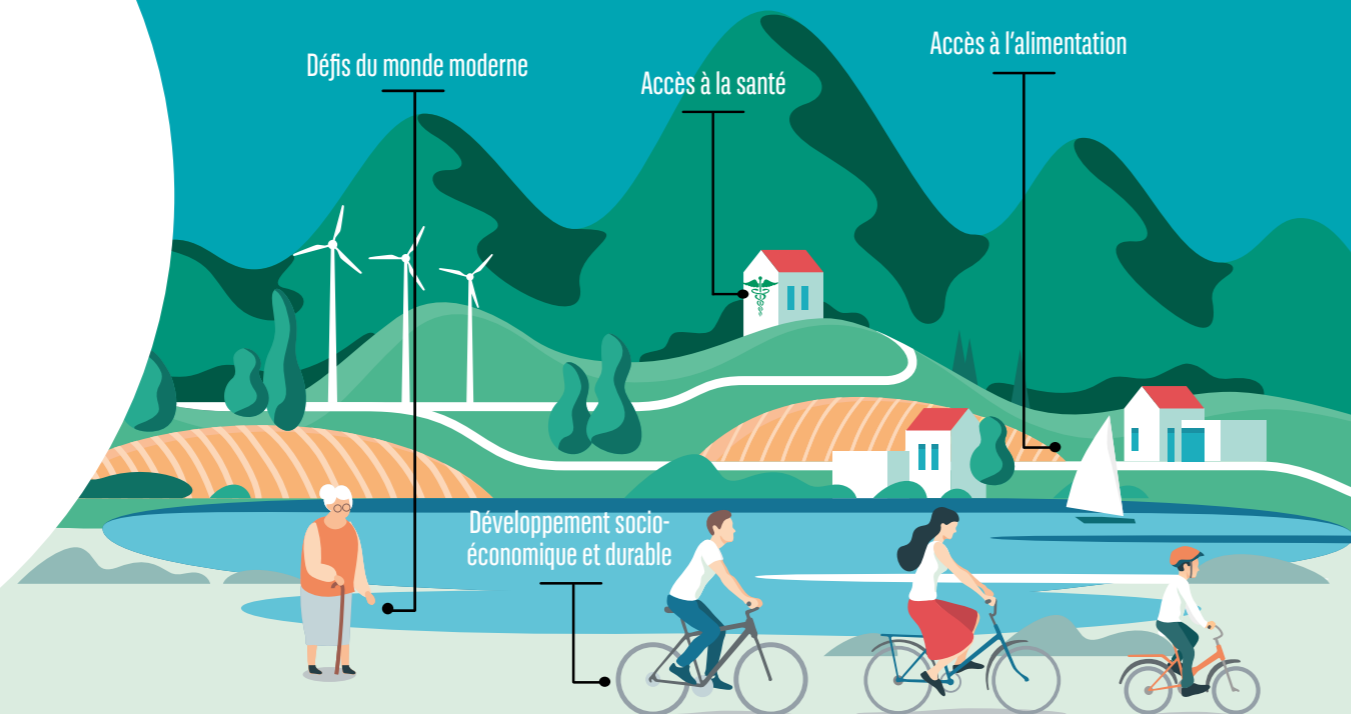
D'ici à **2030** le nombre de personnes de plus de **60 ans** doublera<sup>1</sup>

SÉLECTION DES TITRES

FILTRAGE ISR

ANALYSE FINANCIÈRE

CONSTRUCTION DU PORTEFEUILLE



1. Source : ONU, 2015.

### POURQUOI INVESTIR ?



Fonds actions innovants



Investissement concret



Épargne utile



Performance potentiellement attractive



Intégration des critères ESG

## QUELS SONT LES RISQUES ?

Pour ce fonds les risques particuliers sont décrits ci-dessous :

**Risque de perte en capital** : l'investisseur est averti que la performance du fonds peut ne pas être conforme à ses objectifs et que son capital investi (déduction faite des commissions de souscription), n'intégrant aucune garantie, peut ne pas lui être restitué.

Le principal risque auquel l'investisseur est exposé est celui du marché « actions ». De façon mécanique, la variation à la baisse du cours des actions en portefeuille a un impact négatif sur la valeur du fonds.

**Risque de liquidité** : ce risque résulte de la difficulté de vendre un titre à sa juste valeur et dans un délai raisonnable du fait d'un manque d'acheteurs.

**Risque de change** : les fluctuations des taux de change peuvent affecter la valeur des parts de fonds, à la hausse comme à la baisse.

**Risque de contrepartie** : ce risque est lié à la conclusion de contrats sur instruments financiers à terme et dans le cas où une contrepartie avec laquelle un contrat a été conclu ne tiendrait pas ses engagements (par exemple : paiement, remboursement).

**Risque lié à la prise en compte de critères ESG** : L'absence de définitions et de labels communs ou harmonisés concernant les critères ESG et de durabilité au niveau européen peut entraîner des approches différentes de la part des sociétés de gestion lors de la définition des objectifs ESG. Cela signifie également qu'il peut être difficile de comparer des stratégies intégrant des critères ESG et de durabilité dans la mesure où la sélection et les pondérations appliquées à certains investissements peuvent être basées sur des indicateurs qui peuvent partager le même nom mais ont des significations sous-jacentes différentes. Lors de l'évaluation d'un titre sur la base de critères ESG et de durabilité, la société de gestion peut également utiliser des sources de données fournies par des prestataires de recherche ESG externes. Compte tenu de la nature évolutive de l'ESG, ces sources de données peuvent pour le moment être incomplètes, inexactes ou indisponibles. L'application de normes de conduite responsable des affaires ainsi que de critères ESG et de durabilité dans le processus d'investissement peut conduire à l'exclusion des titres de certains émetteurs. Par conséquent, la performance du FCP peut parfois être meilleure ou moins bonne que la performance d'OPC dont la stratégie est similaire.

BNP PARIBAS ASSET MANAGEMENT France est une société de gestion de portefeuille agréée par l'Autorité des marchés financiers sous le n° GP96002, constituée sous forme de société par actions simplifiée, ayant son siège social au 1, boulevard Haussmann 75009 Paris, France, RCS Paris 319 378 832, et son site web : [www.bnpparibas-am.com](http://www.bnpparibas-am.com). Ce contenu vous est communiqué à titre purement informatif et ne constitue : 1. ni une offre de vente, ni une sollicitation d'achat, et ne doit en aucun cas servir de base ou être pris en compte pour quelque contrat ou engagement que ce soit ; 2. ni un conseil d'investissement. Les opinions exprimées dans le présent document constituent le jugement de la société de gestion de portefeuille au moment indiqué et sont susceptibles d'être modifiées sans préavis. La société de gestion de portefeuille n'est nullement obligée de les tenir à jour ou de les modifier. Il est recommandé aux investisseurs de consulter leurs propres conseillers juridiques et fiscaux en fonction des considérations légales, fiscales, domiciliaires et comptables qui leur sont applicables avant d'investir dans les instruments financiers afin de déterminer eux-mêmes l'adéquation et les conséquences de leur investissement, pour autant que ceux-ci soient autorisés. À noter que différents types d'investissements, mentionnés le cas échéant dans le présent document, impliquent des degrés de risque variables et qu'aucune garantie ne peut être donnée quant à l'adéquation, la pertinence ou la rentabilité d'un investissement spécifique pour le portefeuille d'un client ou futur client. Compte tenu des risques économiques et de marché, aucune garantie ne peut être donnée quant à la réalisation par les instruments financiers de leurs objectifs d'investissement. Les performances peuvent varier notamment en fonction des objectifs ou des stratégies d'investissement des instruments financiers et des conditions économiques et de marché importantes, notamment les taux d'intérêt. Les différentes stratégies appliquées aux instruments financiers peuvent avoir un impact significatif sur les résultats présentés dans ce document. La documentation visée par le présent avertissement est disponible sur [www.bnpparibas-am.com](http://www.bnpparibas-am.com).



**BNP PARIBAS**  
ASSET MANAGEMENT

L'asset manager d'un monde qui change